

Cambio de dispositivo móvil

Este proceso aplica para aquellos usuarios que conservan su dispositivo móvil anterior y tenían activo su Token Móvil



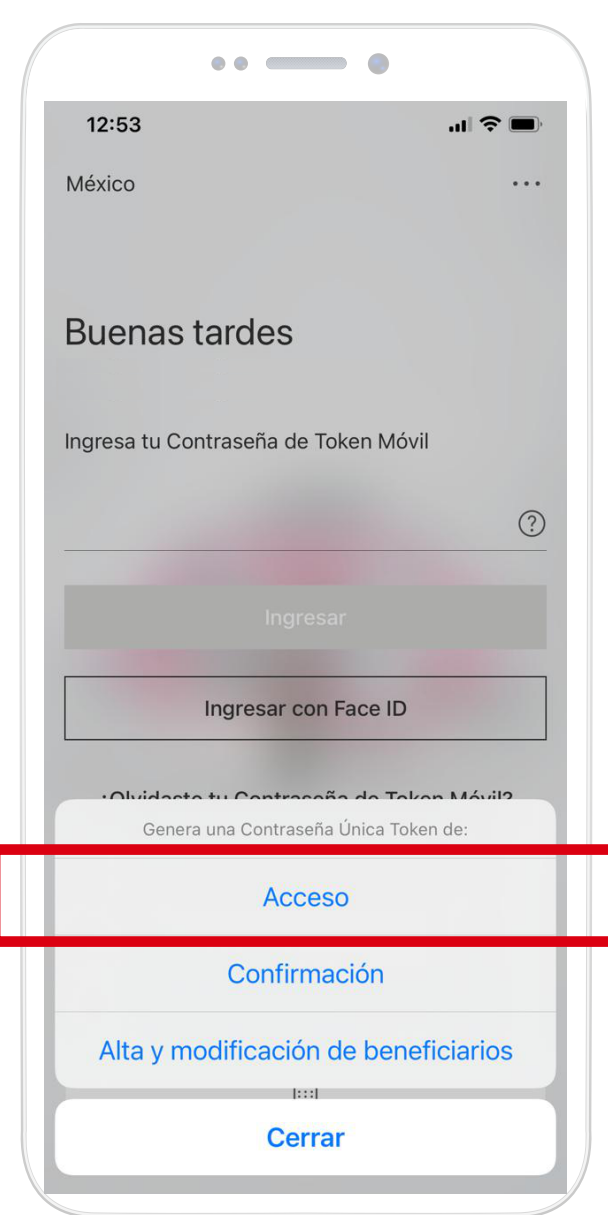
Paso 1 |

Ingresa a la app **HSBC México¹** en tu nuevo equipo. Visualizarás una pantalla que indica que tu **Token Móvil** está activo en otro dispositivo móvil, en este caso tu equipo anterior. Selecciona la opción **Cambiar a este dispositivo**.



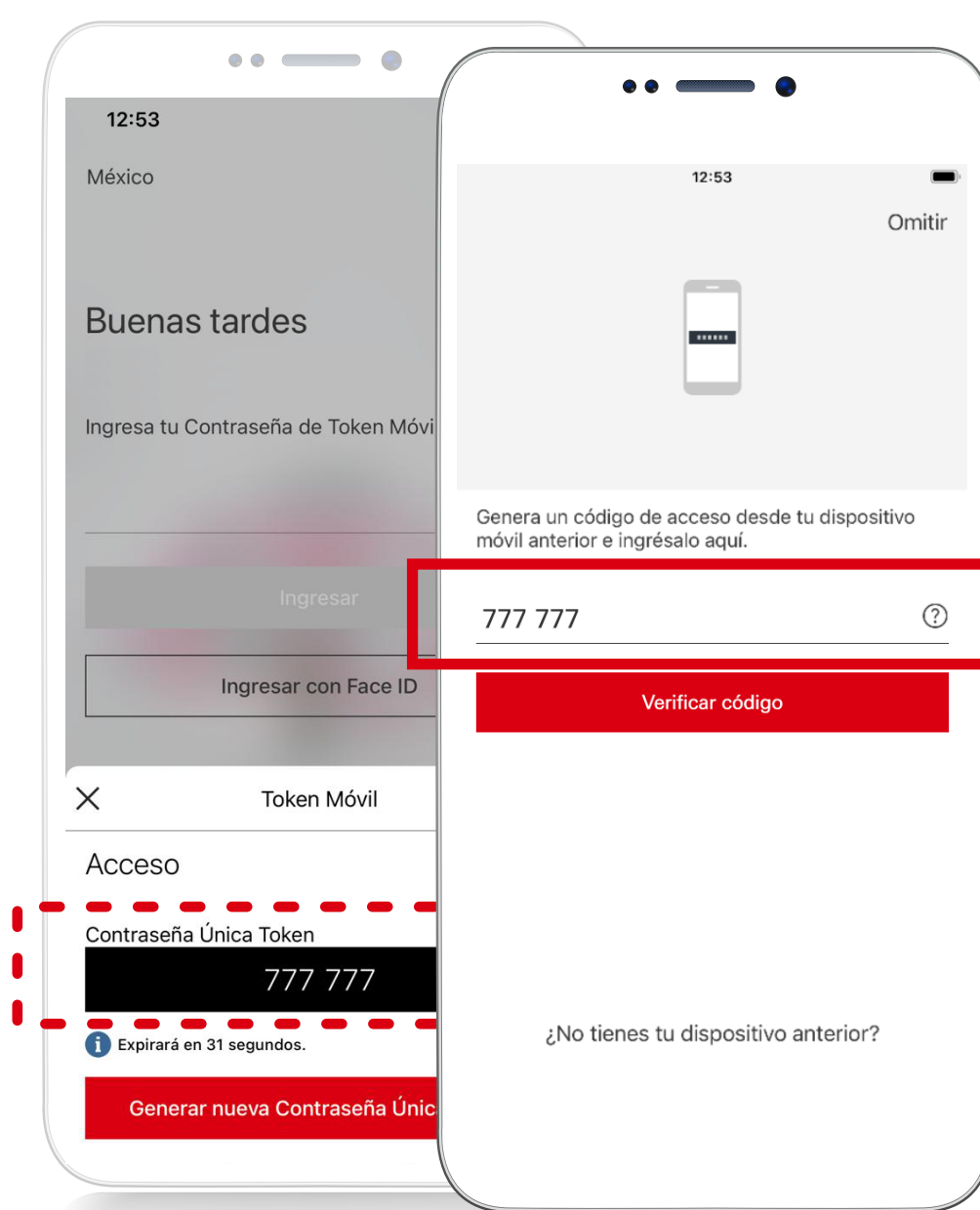
Paso 2 |

Enseguida, te pediremos una **Contraseña Única Token de Acceso** que deberás generar con tu Token Móvil, desde tu app **HSBC México¹** en tu **dispositivo móvil anterior**.



Paso 3 |

En tu **dispositivo móvil anterior**, ingresa a tu app **HSBC México¹** y selecciona las opciones **Usar Token Móvil > Acceso**.

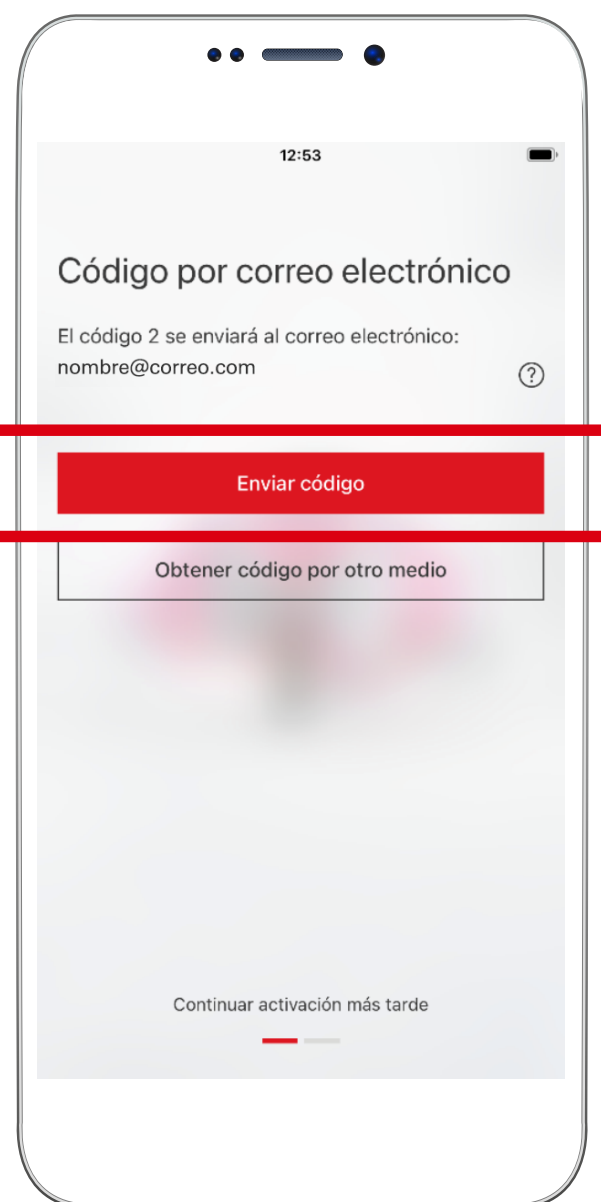


Paso 4 |

Ve de nuevo a la app **HSBC México¹** en tu **dispositivo nuevo** e ingresa la Contraseña Única Token generada.

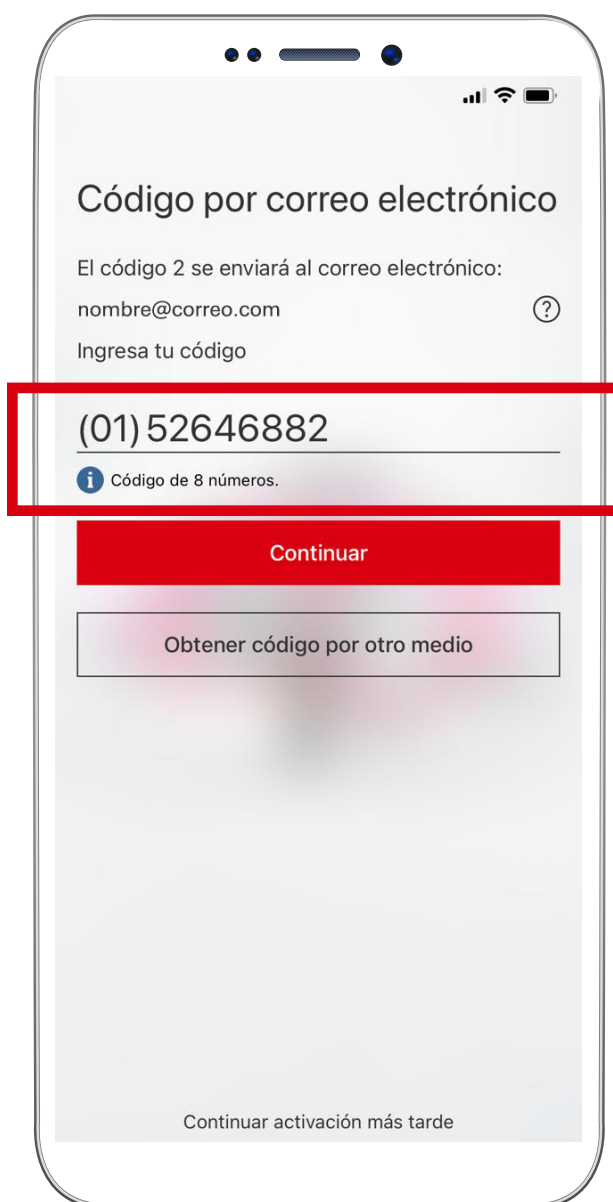
Cambio de dispositivo móvil

Este proceso aplica para aquellos usuarios que conservan su dispositivo móvil anterior y tenían activo su Token Móvil



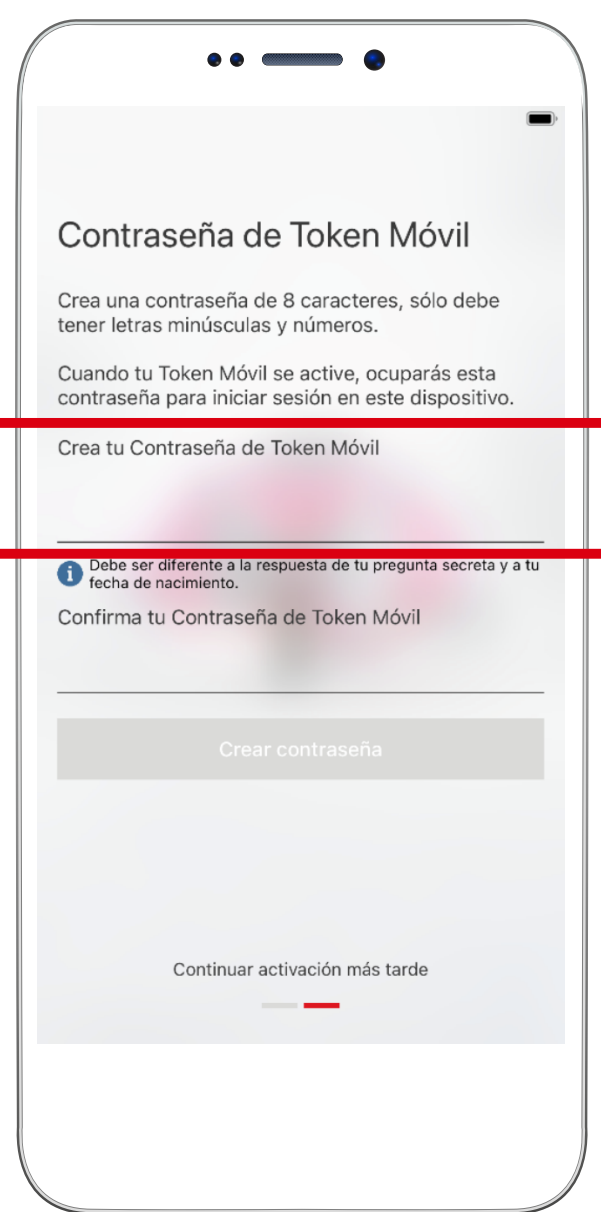
Paso 5 |

Te enviaremos un **código de seguridad al correo electrónico** que definiste al momento de tu registro.



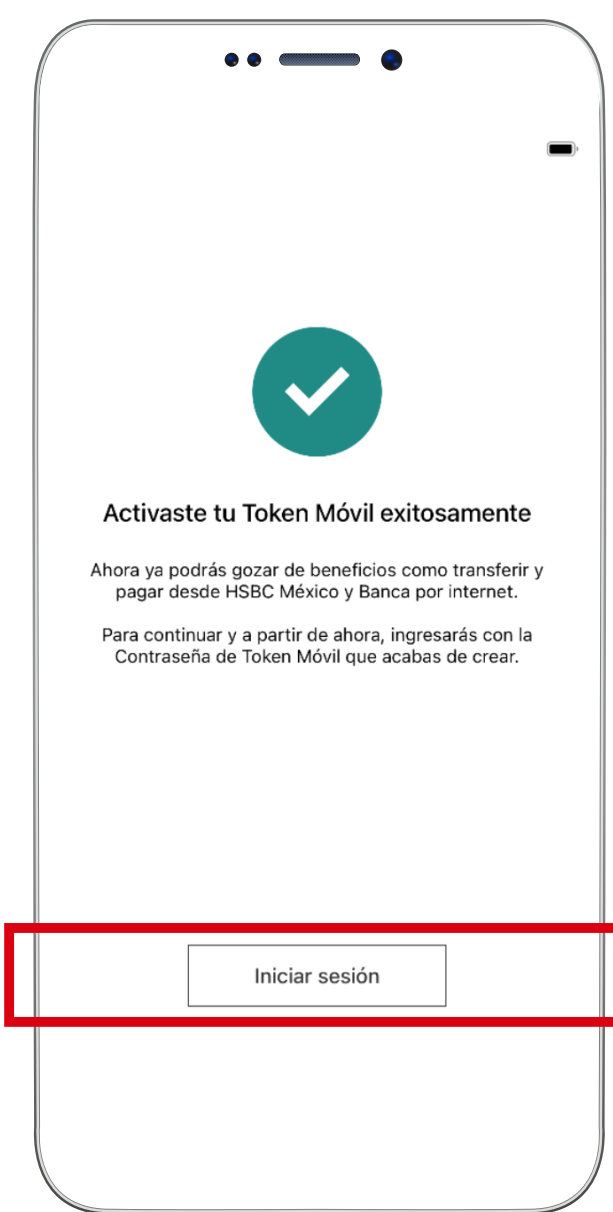
Paso 6 |

Ingresa el código recibido y selecciona **Continuar**.



Paso 7 |

Crea tu **Contraseña de Token Móvil** y confírmala.



Paso 8 |

¡**Listo**, activaste tu Token Móvil en tu nuevo dispositivo!

Ya puedes ingresar a tu app **HSBC México**¹ con el usuario y la Contraseña de Token Móvil que definiste en el paso anterior.

- Recuerda que para realizar operaciones con CoDi® y agregar beneficiarios, necesitas esperar 3 horas.
- El Token Móvil solo funcionará en el nuevo dispositivo, por lo que ya no podrás ingresar a tu app HSBC México¹ en el equipo anterior.