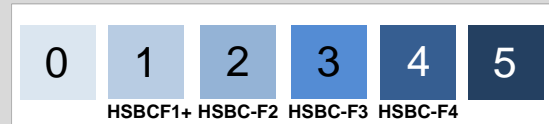


Portafolios Integrales HSBC

¿Qué son los Portafolios Integrales?

- Familia de cuatro carteras de inversión que invierten de forma dinámica en diferentes tipos de activos logrando la mejor diversificación **para los distintos perfiles de cliente.**
- La estrategia de los fondos se basa en un límite máximo de **volatilidad** en cada portafolio



Perfil de riesgo del cliente

Beneficios

Los portafolios integrales le ofrecen:

- **Diversificación** ofrecida por tipo de activo (acciones, bonos, efectivo, ETFs), por sector (energía, automotriz, financieros, consumo), por geografía (México, Estados Unidos, Mercados Emergentes, Asia, Europa) y por diferentes monedas (pesos, dólares, euros) lo que permite proteger su patrimonio
- **Gestión activa y profesional**, con un grupo de expertos dedicado a administrar la estrategia y balancear el portafolio para que usted se despreocupe de su inversión
- **Volatilidad**, se establecen límites máximos de acuerdo a cada portafolio, con lo que se restringen los niveles de fluctuación en el desempeño
- **Acceso eficiente** a mercados e inversiones a los que difícilmente un individuo podría acceder sin necesidad de invertir altos montos
- **Liquidez**, a las 48 horas de efectuada la venta, usted contará con sus recursos

¿A quién están dirigidos?

- A **individuos** o **empresas** que deseen invertir sus recursos, buscando rendimientos mayores a la inflación, para objetivos de vida con un horizonte de inversión de por lo menos un año
- Al elegir dichos fondos, usted deja de preocuparse por la **mezcla óptima** que debe tener entre las diferentes clases de activos, ya que los portafolios integrales, a través de nuestros expertos, realizan esta tarea buscando **maximizar los rendimientos**, de acuerdo al **nivel de volatilidad** estipulado en cada portafolio

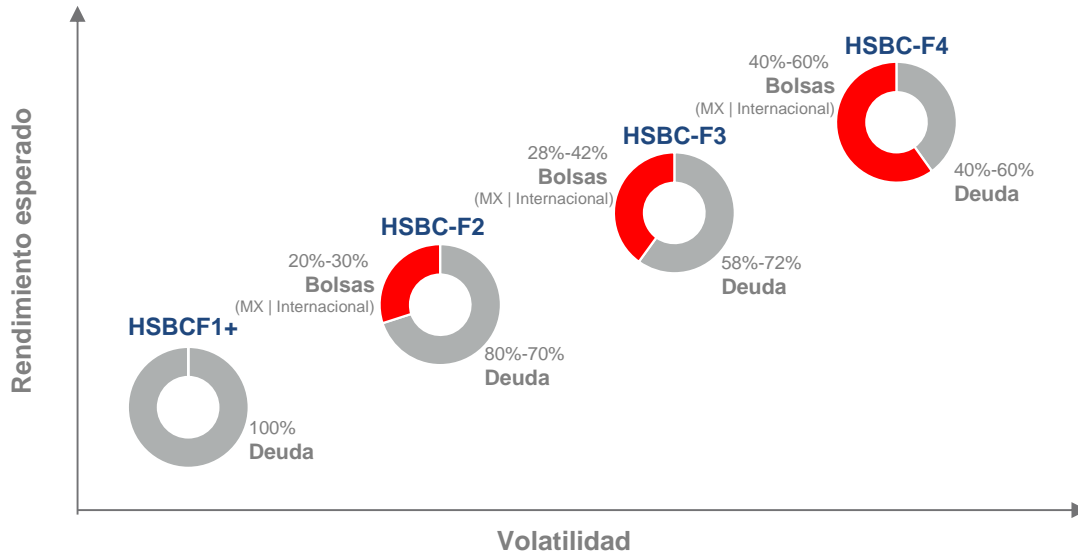
Requisitos para contratar

- Ser cliente HSBC
- Pertenecer a los segmentos: Advance, Premier, Wealth Premier o Private Client Services
- Monto mínimo de inversión inicial \$1,000
- Tener un contrato bursátil en HSBC. En el caso de no tenerlo, lo podrá obtener:
 - A través de banca por internet (clientes Advance y Premier)
 - A través de su ejecutivo de cuenta, presentando la documentación necesaria
- Para cliente Advance los portafolios integrales solo estará disponibles para el servicio No Asesorado / Ejecución de operaciones
- Para clientes Premier, Wealth Premier y Private Client Services, los portafolios integrales estarán disponibles bajo los servicios: No Asesorado / Ejecución de operaciones y Asesorado/ Asesoría en Inversiones



Portafolios Integrales HSBC

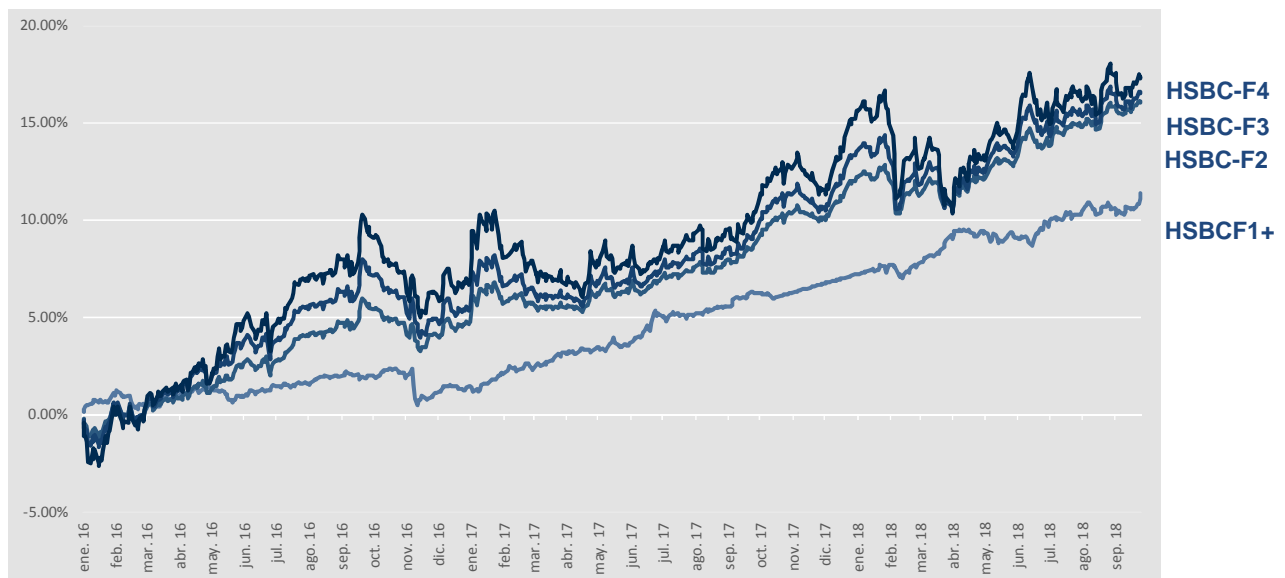
Régimen de Inversión (límites min.|max. de Deuda & Bolsas)



Limite de Volatilidad*	3%	5%	8%	10%
Volatilidad 12M	1.46%	2.35%	3.50%	4.91%

* Es una medida de la frecuencia e intensidad de los cambios del precio de un activo o de un tipo definido como la desviación estándar de dicho cambio en un horizonte temporal específico. Se usa con frecuencia para cuantificar el riesgo del instrumento. La volatilidad se expresa típicamente en términos anualizados y puede reflejarse tanto en un número absoluto (\$50 ± \$50) como en una fracción del valor inicial (\$50 ± 10%).

Rendimientos Diarios Netos (desde el 31 de diciembre de 2015)



El rendimiento presentado es neto. El desempeño del fondo en el pasado, no necesariamente es indicativo del desempeño que tendrá en el futuro

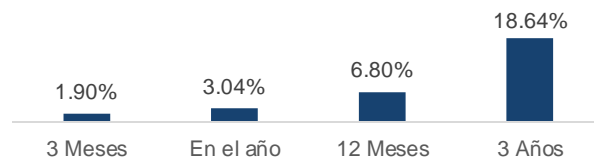


Está dirigido a clientes que busquen un portafolio adecuadamente diversificado entre deuda y renta variable, capaz de adaptarse a las diferentes situaciones del mercado de forma dinámica buscando una combinación óptima entre volatilidad y rentabilidad en función de un perfil moderado con un horizonte de inversión de más de 24 meses.

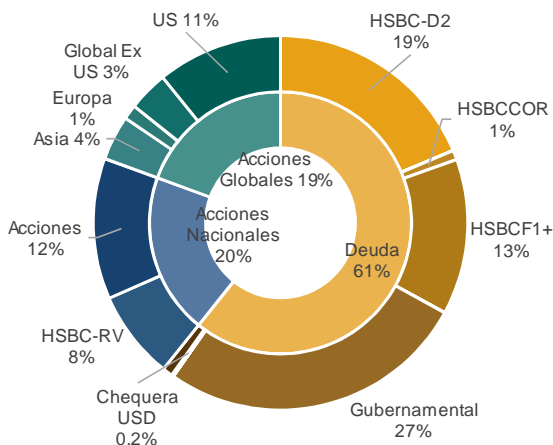
Rendimientos & Desempeño Histórico¹ (Datos Efectivos)

Año	Ene	Feb	Mar	Abr	May	Jun	Jul	Ago	Sep	Oct	Nov	Dic	Acum.
2016	-0.37%	0.37%	1.45%	0.23%	1.90%	-0.10%	1.94%	0.90%	0.72%	-1.15%	-1.00%	0.57%	5.54%
2017	1.29%	-0.40%	-0.40%	0.79%	0.06%	0.32%	0.64%	0.25%	1.07%	1.80%	-0.73%	2.55%	7.42%
2018	0.34%	-1.14%	-1.23%	1.39%	0.81%	1.03%	0.79%	0.94%	0.10%				3.04%

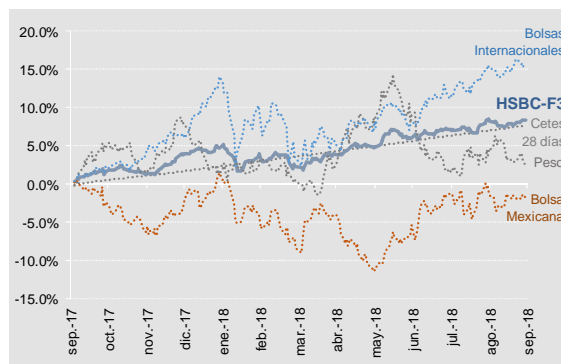
3 Meses	En el año	12 Meses	3 Años
1.90%	3.04%	6.80%	18.64%



Cartera de inversión



Comparativo del Fondo vs índice de Referencia²



Estrategia

Administración dinámica que invierte instrumentos de deuda de distintos plazos, y entre un 28% y 42% en acciones locales e internacionales. La inversión en instrumentos de deuda podrá ser en activos denominados en pesos, o en moneda extranjera. La inversión será en directo, sociedades de inversión, ETFs, derivados y cuya combinación de activos permita ubicarse en los niveles de volatilidad de hasta 8%.

Tipo de Fondo | Clasificación

Acciones | Discrecional

Disponibilidad

48 horas hábiles después de su ejecución

Horario de Operación

Órdenes de compra y venta se reciben todos los días hábiles en un horario de 8:00 a 13:30 horas

Plazo Recomendado

Más de 24 meses

Perfil de Riesgo

Moderado (3)

1/ El rendimiento presentado es neto.

2/ Los rendimientos mostrados en la gráfica son brutos

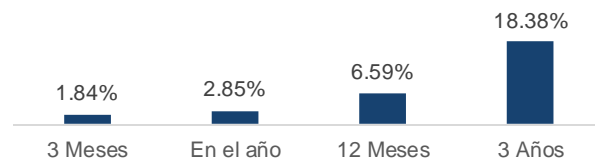
El desempeño del fondo en el pasado, no necesariamente es indicativo del desempeño que tendrá en el futuro

Está dirigido a clientes que busquen un portafolio adecuadamente diversificado entre deuda y renta variable, capaz de adaptarse a las diferentes situaciones del mercado de forma dinámica buscando una combinación óptima entre volatilidad y rentabilidad en función de un perfil moderado con un horizonte de inversión de más de 24 meses.

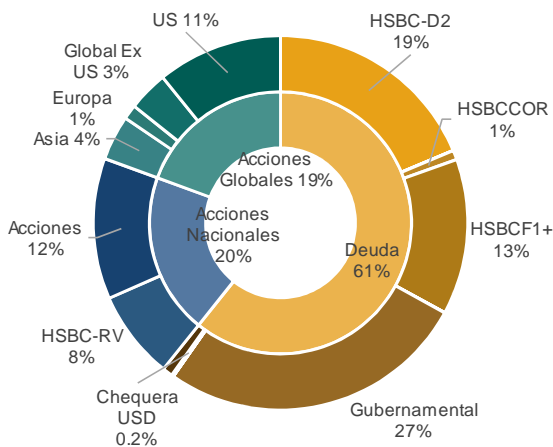
Rendimientos & Desempeño Histórico¹ (Datos Efectivos)

Año	Ene	Feb	Mar	Abr	May	Jun	Jul	Ago	Sep	Oct	Nov	Dic	Acum.
2016	-0.37%	0.37%	1.45%	0.23%	1.90%	-0.10%	1.94%	0.90%	0.72%	-1.16%	-1.00%	0.57%	5.53%
2017	1.29%	-0.40%	-0.40%	0.79%	0.06%	0.31%	0.63%	0.25%	1.07%	1.80%	-0.73%	2.53%	7.40%
2018	0.32%	-1.16%	-1.25%	1.36%	0.79%	1.02%	0.77%	0.92%	0.08%				2.85%

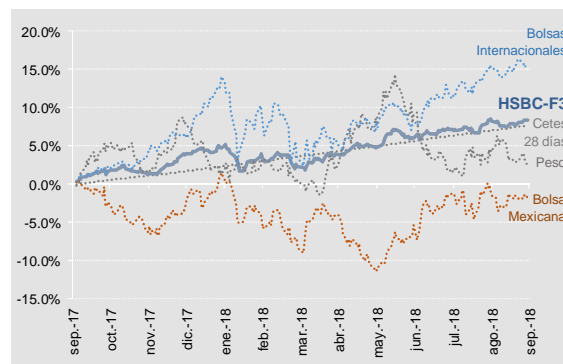
3 Meses	En el año	12 Meses	3 Años
1.84%	2.85%	6.59%	18.38%



Cartera de inversión



Comparativo del Fondo vs índice de Referencia²



Estrategia

Administración dinámica que invierte instrumentos de deuda de distintos plazos, y entre un 28% y 42% en acciones locales e internacionales. La inversión en instrumentos de deuda podrá ser en activos denominados en pesos, o en moneda extranjera. La inversión será en directo, sociedades de inversión, ETFs, derivados y cuya combinación de activos permita ubicarse en los niveles de volatilidad de hasta 8%.

Tipo de Fondo | Clasificación

Acciones | Discrecional

Disponibilidad

48 horas hábiles después de su ejecución

Horario de Operación

Órdenes de compra y venta se reciben todos los días hábiles en un horario de 8:00 a 13:30 horas

Plazo Recomendado

Más de 24 meses

Perfil de Riesgo

Moderado (3)

1/ El rendimiento presentado es neto.

2/ Los rendimientos mostrados en la gráfica son brutos

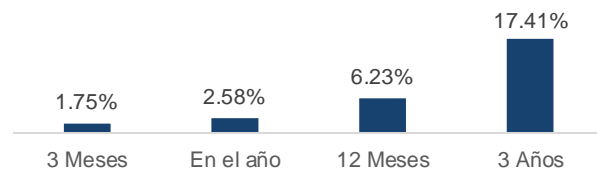
El desempeño del fondo en el pasado, no necesariamente es indicativo del desempeño que tendrá en el futuro

Está dirigido a clientes que busquen un portafolio adecuadamente diversificado entre deuda y renta variable, capaz de adaptarse a las diferentes situaciones del mercado de forma dinámica buscando una combinación óptima entre volatilidad y rentabilidad en función de un perfil moderado con un horizonte de inversión de más de 24 meses.

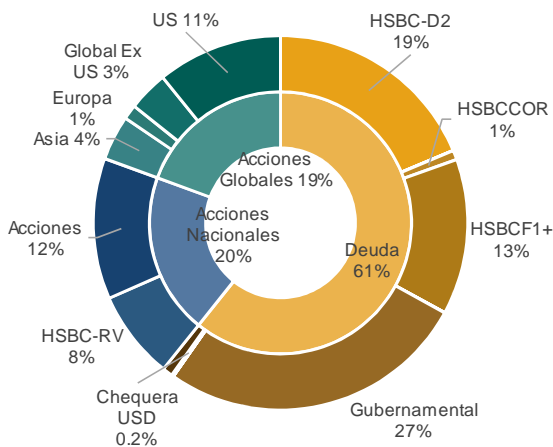
Rendimientos & Desempeño Histórico¹ (Datos Efectivos)

Año	Ene	Feb	Mar	Abr	May	Jun	Jul	Ago	Sep	Oct	Nov	Dic	Acum.
2016	-0.39%	0.35%	1.43%	0.21%	1.88%	-0.12%	1.92%	0.88%	0.70%	-1.18%	-1.02%	0.55%	5.28%
2017	1.27%	-0.42%	-0.42%	0.77%	0.04%	0.29%	0.61%	0.22%	1.05%	1.78%	-0.75%	2.50%	7.12%
2018	0.29%	-1.19%	-1.27%	1.33%	0.76%	0.99%	0.74%	0.89%	0.06%				2.58%

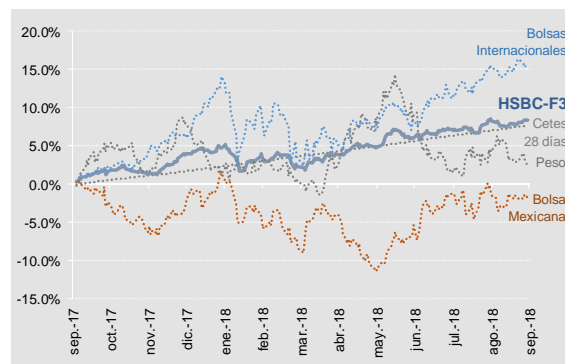
3 Meses	En el año	12 Meses	3 Años
1.75%	2.58%	6.23%	17.41%



Cartera de inversión



Comparativo del Fondo vs índice de Referencia²



Estrategia

Administración dinámica que invierte instrumentos de deuda de distintos plazos, y entre un 28% y 42% en acciones locales e internacionales. La inversión en instrumentos de deuda podrá ser en activos denominados en pesos, o en moneda extranjera. La inversión será en directo, sociedades de inversión, ETFs, derivados y cuya combinación de activos permita ubicarse en los niveles de volatilidad de hasta 8%.

Tipo de Fondo | Clasificación

Acciones | Discrecional

Disponibilidad

48 horas hábiles después de su ejecución

Horario de Operación

Órdenes de compra y venta se reciben todos los días hábiles en un horario de 8:00 a 13:30 horas

Plazo Recomendado

Más de 24 meses

Perfil de Riesgo

Moderado (3)

1/ El rendimiento presentado es neto.

2/ Los rendimientos mostrados en la gráfica son brutos

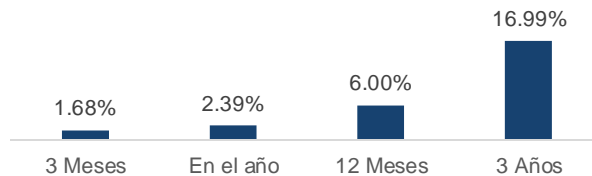
El desempeño del fondo en el pasado, no necesariamente es indicativo del desempeño que tendrá en el futuro

Está dirigido a clientes que busquen un portafolio adecuadamente diversificado entre deuda y renta variable, capaz de adaptarse a las diferentes situaciones del mercado de forma dinámica buscando una combinación óptima entre volatilidad y rentabilidad en función de un perfil moderado con un horizonte de inversión de más de 24 meses.

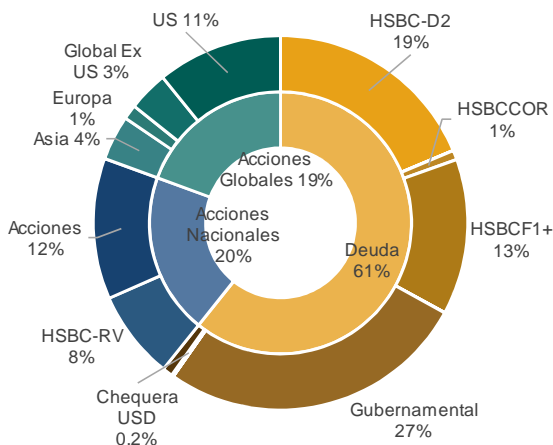
Rendimientos & Desempeño Histórico¹ (Datos Efectivos)

Año	Ene	Feb	Mar	Abr	May	Jun	Jul	Ago	Sep	Oct	Nov	Dic	Acum.
2016	-0.39%	0.34%	1.42%	0.21%	1.87%	-0.13%	1.91%	0.87%	0.70%	-1.18%	-1.03%	0.54%	5.20%
2017	1.26%	-0.43%	-0.42%	0.77%	0.04%	0.29%	0.61%	0.22%	1.04%	1.77%	-0.75%	2.49%	7.04%
2018	0.26%	-1.21%	-1.29%	1.31%	0.74%	0.97%	0.71%	0.87%	0.04%				2.39%

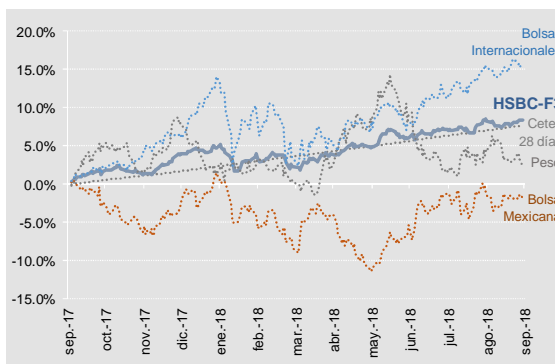
3 Meses	En el año	12 Meses	3 Años
1.68%	2.39%	6.00%	16.99%



Cartera de inversión



Comparativo del Fondo vs índice de Referencia²



Estrategia

Administración dinámica que invierte instrumentos de deuda de distintos plazos, y entre un 28% y 42% en acciones locales e internacionales. La inversión en instrumentos de deuda podrá ser en activos denominados en pesos, o en moneda extranjera. La inversión será en directo, sociedades de inversión, ETFs, derivados y cuya combinación de activos permita ubicarse en los niveles de volatilidad de hasta 8%.

Tipo de Fondo | Clasificación

Acciones | Discrecional

Disponibilidad

48 horas hábiles después de su ejecución

Horario de Operación

Órdenes de compra y venta se reciben todos los días hábiles en un horario de 8:00 a 13:30 horas

Plazo Recomendado

Más de 24 meses

Perfil de Riesgo

Moderado (3)

1/ El rendimiento presentado es neto.

2/ Los rendimientos mostrados en la gráfica son brutos

El desempeño del fondo en el pasado, no necesariamente es indicativo del desempeño que tendrá en el futuro

"Elaborado por HSBC Global Asset Management (México) y distribuido por HSBC México S.A. Institución de Banca Múltiple, Grupo Financiero HSBC (en adelante el "Banco").

Atención a clientes: 5721-1130. Paseo de la Reforma #347 Col. y Del. Cuauhtémoc, México, Ciudad de México. Horario de operación de lunes a viernes de 8:00 a 13:30 horas (hora de la Ciudad de México) El rendimiento presente o pasado no garantiza un rendimiento igual o mayor en el futuro. Los rendimientos del Fondo presentados son históricos, tienen como objetivo mostrar cómo se hubiera comportado una inversión en un tiempo determinado, por lo que no pueden ser un indicativo o garantía del desempeño que tendrá en el futuro. Características de operación y comisiones aplicables sujetas a los términos establecidos en el Prospecto de Información al Público Inversionista de cada fondo. Los rendimientos publicados corresponden a rendimientos netos, es decir, después de comisiones e impuestos. Estos servicios son de Cobertura Nacional. Para requisitos de contratación, prospecto de información al público inversionista y guía de servicios de inversión, visita www.hsbc.com.mx.

(1) Portafolios integrales (HSBC F1+, HSBC-F2, HSBC-F3, HSBC-F4) están disponibles bajo los servicios **ASESORADO / ASESORÍA EN INVERSIONES** y **NO ASESORADO / EJECUCIÓN DE OPERACIONES**. Para el segmento Advance los portafolios estarán únicamente disponibles bajo el servicio **NO ASESORADO / EJECUCIÓN DE OPERACIONES** mismo que se refiera a la recepción de Instrucciones, transmisión y ejecución de Órdenes en relación con uno o más Valores o Instrumentos Financieros derivados, sin la asesoría por parte del Banco, estando éste obligado a ejecutar la operación en los mismos términos que fue instruida por el Cliente. En caso de solicitar este Servicio, el Cliente declara que el Banco ha hecho de su conocimiento que las operaciones solicitadas no provienen de una recomendación, así como los riesgos inherentes a este Servicio de Inversión no asesorado, estando de acuerdo el Cliente y reiterando su consentimiento expreso para la contratación del mismo, por lo tanto, es consciente que es y será el único responsable de verificar que los Valores sean acordes con sus objetivos de inversión, así como de evaluar los riesgos inherentes.

PUBLIC